

LINFONÓDOS - AGEEM COMO UMA BARREIRA OU FILTRO CONTRA A PENETRAÇÃO NA CORRENTE CIRCULATÓRIA DE MICROORGANISMOS, TOXINAS OU SUBSTÂNCIAS ESTRANHAS AO ORGANISMO. PRODUZEM GLÓBULOS BRANCOS, PRINCIPALMENTE LINFÓCITOS

↳ ÓRGÃOS LINFÓIDES

- BAUD (ESQUERDO)
- TIMO
- TONSILA
- LINFONÓDOS → FILTRO NA CORRENTE CIRCULATÓRIA DE MICROORGANISMOS, TOXINA E SUBSTÂNCIAS ESTRANHAS AO ORGANISMO. (INTERPOSTO NO TRAJETO DOS VASSOS LINFÁTICOS)

SISTEMA URINÁRIO

↳ CONCEITO: COMPREENDE OS ÓRGÃOS RESPONSÁVEIS PELA FORMAÇÃO DA URINA E OUTROS DESTINADOS À ELIMINAÇÃO DA URINA.

↳ FUNÇÃO:

- MANTER A HOMEOSTASE $\left\{ \begin{array}{l} \text{REGULAR O BALANÇO IÔNICO.} \\ \text{LIBERAR SUBSTÂNCIAS TÓXICAS.} \end{array} \right.$

↳ ÓRGÃOS DO SISTEMA URINÁRIO:

- RINS (2) FILTRA O SANGUE
- URETERES (2) CONDUZ À BEXIGA
- BEXIGA URINÁRIA ARMAZENA
- URETRA LIBERA PI FORA DO CORPO

① RINS ↳ RETROPERITONIAL

↳ FUNÇÃO: MANTER HEMÉOSTASE

{	CONTROLE IÔNICO - HÍDRICO
	LIBERAR SUBST. TÓXICAS

↳ ESTRUTURA:

• EXTERNA - CÁPSULA FIBROSA (REVESTI O RIM E PENETRA NO HILO P/ REVESTÍ-LO INTERNAMENTE).

• INTERNA { CÓRTEX COLUNAS RENAS
MEDULA PIRÂMIDE RENAL

↳ LOCALIZAÇÃO:

• PAREDE POSTERIOR DO ABDOME

• POSTERIORMENTE AO PERITÔNIO PARIENTAL → RETROPARIETAL

• RETRO ABDOMINAL

• AO LADO DA COLUNA VERTEBRAL (ENTRE 1^ª E A 4^ª VL)

• SENTIDO QUASE VERTICAL

• O DIREITO ESTÁ INFERIORMENTE AO ESQUERDO, DEVIDO A PRESENÇA

DO FÍGADO NO LADO DIREITO.

- TEM FORMA DE GRÃO DE FEIÇÃO

↳ APRESENTA 2 FACES (ANTERIOR/POSTERIOR) E 2 BORDAS (MEDIAL/LATERAL).

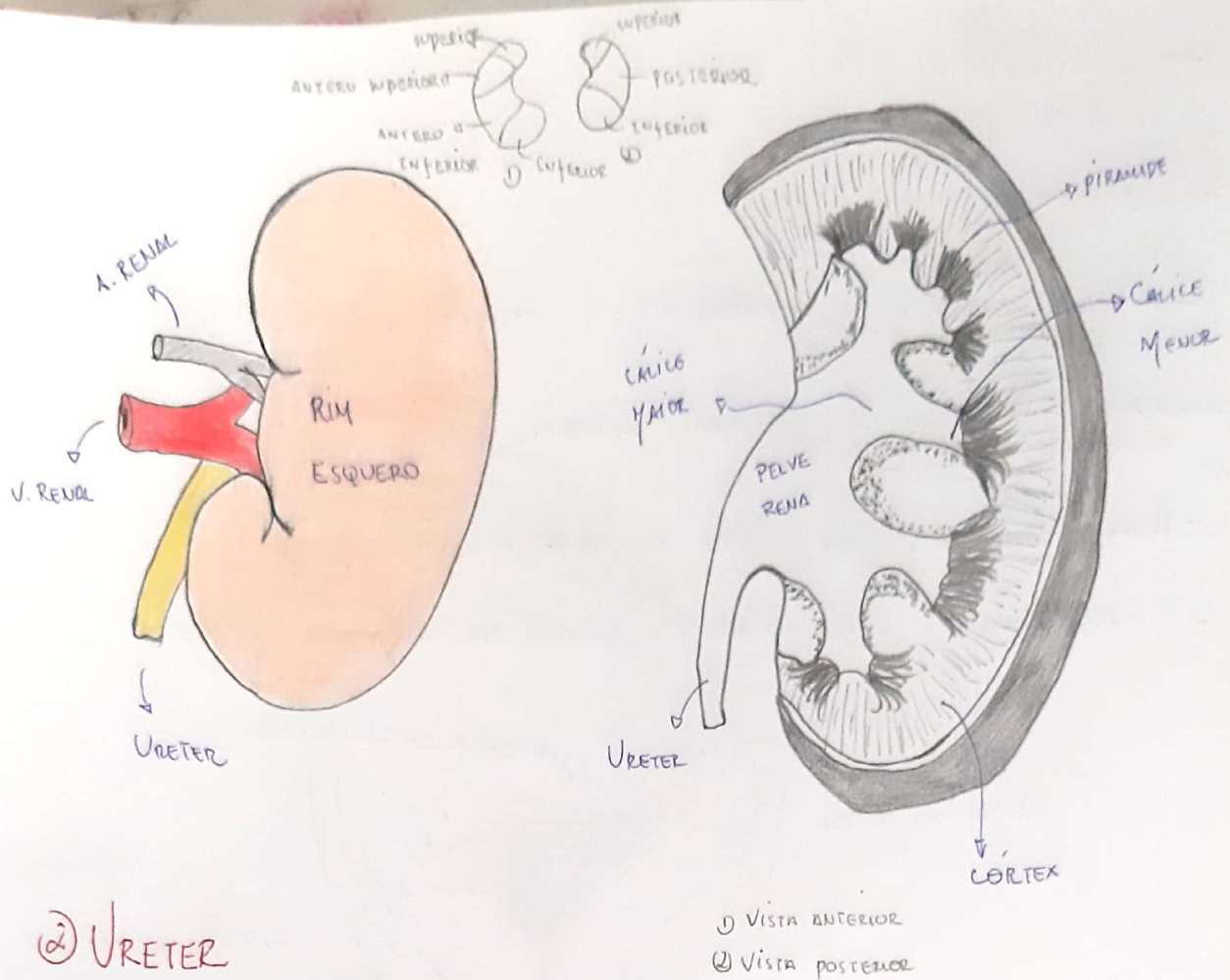
SOBRE O POLÓ SUPERIOR DO RIM ENCONTRA-SE A GLÂNDULA SUPRA-RENAL.

ESTÃO ENVOLVIDOS POR UMA CÁPSULA FIBROSA E, QUASE SEMPRE, É ABUNDANTE O TECIDO ADIPOSEO PERIRENAL CONSTITUINDO A CÁPSULA ADIPOSEA (GORDURA PERIRENAL). DENTRO DO RIM, O HILO SE EXPANDE EM UMA CAVIDADE CENTRAL DENOMINADO SEIO RENAL φ ALOJA A PELVE RENAL. ESTA N^{ÃO} É MAIS

φ A EXTREMIDADE DILATADA DO URETER.

CÓRTEX RENAL - PERIFERIA DO ÓRGÃO (PORÇÃO MAIS PÁLIDA).

MEDULA RENAL - PORÇÃO MAIS ESCURA.



② URETER

↳ TUBO MUSCULAR Q UNE O RIM A BEXIGA. PARTINDO DA PELVE RENAL O URETER TEM TRAJETO DESCENDENTE, ACOLA-SE À PAREDE POSTERIOR DO ABDOME E PENETRA NA PELVE E TERMINANDO NA BEXIGA ATRAVÉS DO ÓSTIO URETEL. É POSSÍVEL DISTINGUIR 2 PORÇÕES NO URETER. A SUPERIOR É ABDOMINAL E A INFERIOR É PELVIA. ESTÁ ESTREITADO EM 3 PONTOS:

- NA JUNÇÃO DO URETER COM A PELVE RENAL QDO CRUZA A ABERTURA SUPERIOR DA PELVE DURANTE SEU TRAJETO ATRAVÉS DA PAREDE DA BEXIGA.

↳ ESSES LOCAIS, POR ESTA RAZÃO, SÃO POTENCIALMENTE POSSÍVEIS DE OBSTRUÇÃO. A OBSTRUÇÃO O URETER EM QUALQUER NÍVEL, DETERMINA, EM VIRTUDE DA PRESSÃO DA URINA Q POR ELE FLUI.

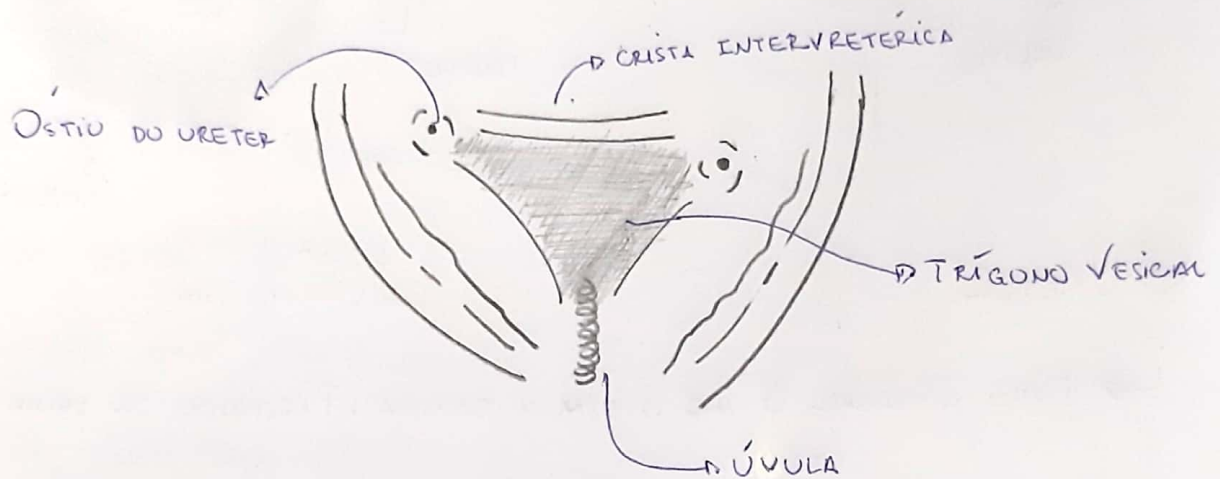
↳ ESTRUTURA DE CONDUÇÃO.

③ BEXIGA

↳ BOLSA SITUADA POSTERIORMENTE À SÍNFISE PÚBICA E FUNCIONA COMO RESERVATÓRIO DA URINA. É UM ÓRGÃO MUSCULAR OCO.

- HOMEM: SOBRE A SÍNFISE PÚBICA E SOBRE A Pelve

- MULHER: SOBRE A SÍNFISE PÚBICA E APOIADA NO DIAFRAGMA PÉLVICO.



④ URETRA

- HOMEM: MICÇÃO E EJACULAÇÃO

- MULHER: EXCREÇÃO DA URINA

↳ TUBO FIBROMUSCULAR Q DÁ PASSAGEM À URINA DA BEXIGA P/O EXTERIOR.

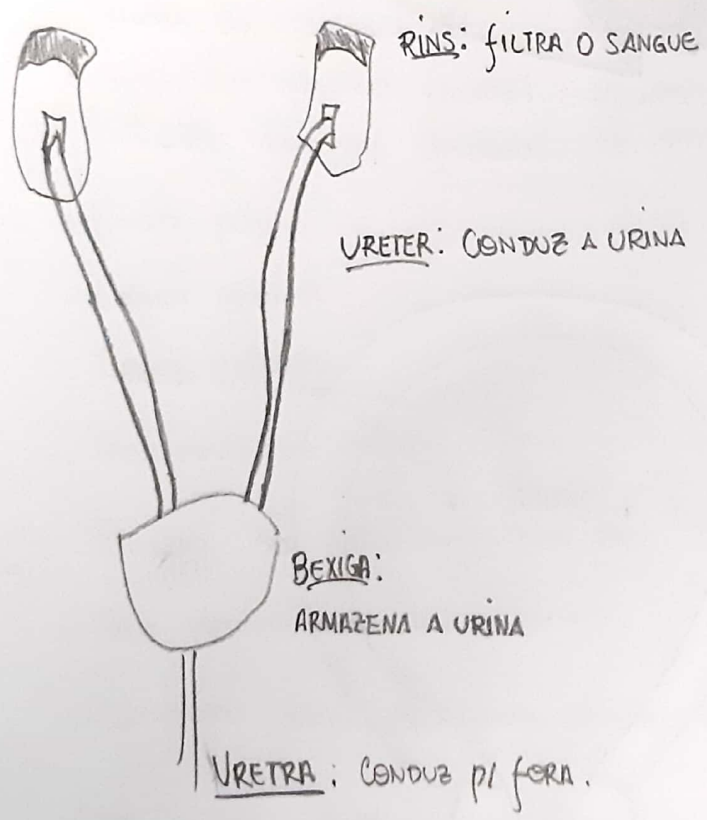
* SUPRA RENAIS

• DIREITA: forma piramide

• ESQUERDA: forma de meia lua

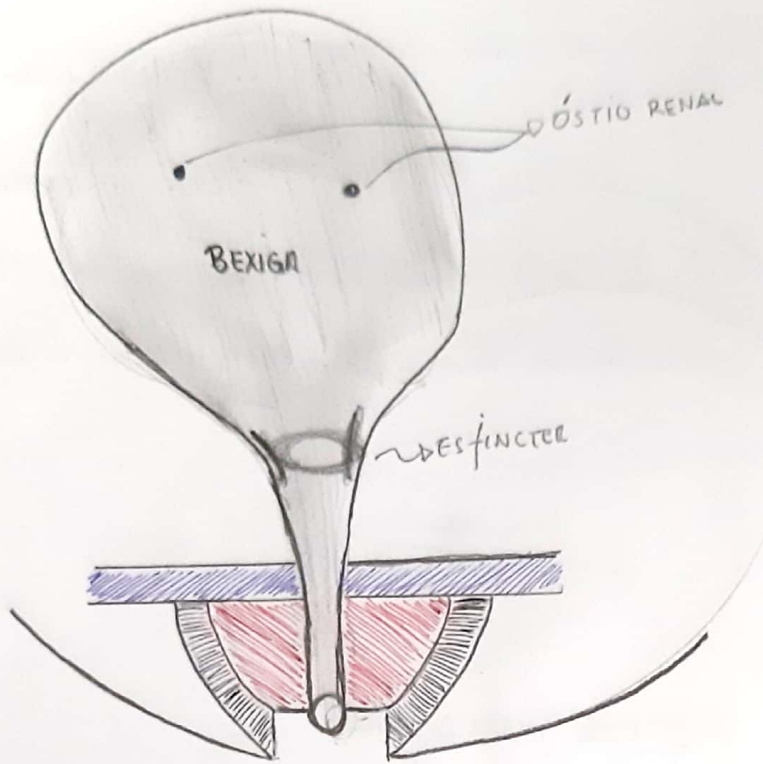


* CAMINHO:



* ÓSTIOS

→ FEMININO



→ MASCULINO

