

SISTEMA GENITAL FEMENINO

↳ CONJUNTO DE ÓRGÃOS RESPONSÁVEIS PELA REPRODUÇÃO FEMININA.

- ÓRGÃOS GANETÓGENOS: PRODUTORES DE GAMETA FEMININO.
- ÓRGÃOS GANETÓFOROS: ABRIGA O GAMETA; ONDE ELES TRANSITAM.

↳ ÓRGÃOS GENITAIS FEMININOS:

- OVÁRIO
- TUBAS UTERINAS
- ÚTERO
- VAGINA
- CLITÓRIS → ESTRUTURA ERÉTEIS
- BULBO DO VESTÍBULO →
- GLS. VESTIBULARES MAIORES E MENORES
- ÓRGÃOS GENITAIS EXTERNOS: TB DENOMINADO DE VULVA.

- MONTE PÚBLICO

- LÁBIOS MAIORES

- LÁBIOS MENORES

- VESTÍBULO DA VAGINA

- BULBO DO VESTÍBULO ANÁLOGO AO CORPO CAVERNOSO DO PÊNIS

- GLS. VESTIBULARES (MAIOR/MENOR)

- CLITÓRIS EXCITABILIDADE SEXUAL FEMININA

↳ COMPORTAMENTO DO PERITÔNIO NA CAVIDADE PÉLVICA:

- O PERITÔNIO APÓS RECOBRIR A BEXIGA, REFLETE-SE DO ASSOALHO E PAREDES LATERAIS DA PELVE SOBRE O ÚTERO, FORMANDO UMA AMPLA PREGA TRANSVERSAL DENOMINADA LIG. LARGO DO ÚTERO; APÓS RECOBRIR QUASE TODO O ÚTERO, O PERITÔNIO REFLETE-SE SOBRE O RETO.

• O LIG. LARGO DIVIDE A CAVIDADE PÉLVICA EM UM COMPARTIMENTO ANTERIOR E OUTRO POSTERIOR. O ÚTERO FICA ENVOLVIDO PELO LIG. LARGO, ASSIM COMO AS TUBAS UTERINAS. JÁ OS OVÁRIOS SE PRENDEM À FACE POSTERIOR DO LIG. LARGO POR UMA PREGA DENOMINADA MESOVÁRIO.

TUBAS UTERINAS TRANSPORTAM OS ÓVULOS P/ A CAVIDADE E ÚTERO. É UM TUBO DE LUZ ESTREITA CUJA EXTREMIDADE ^{OSTIO} MEDIAL SE COMUNICA COM A CAVIDADE UTERINA E CUJA EXTREMIDADE LATERAL SE COMUNICA COM A CAVIDADE PERITONIAL.

↳ LIGA OVÁRIO À CAVIDADE DO ÚTERO

FIMBRIAS SÃO FRANJAS IRREGULARES Q SUGAM O ÓVULO P/ ELE N CAIR.

ÚTERO ÓRGÃO Q ALOJA O EMBRIÃO E É ENVOLVIDO PELO LIG. LARGO; TEM EM GERAL FORMA DE PÊRA INVERTIDA. POSSUI 4 PARTES: FUNDO, CORPO, ISTMO E CÉRXIS (OSTIO TB).

↳ COLO DO ÚTERO

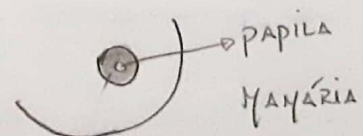
↳ APRESENTA 3 CAMADAS:

- ENDOMÉTRIO
- MIOMÉTRIO
- PERIMÉTRIO

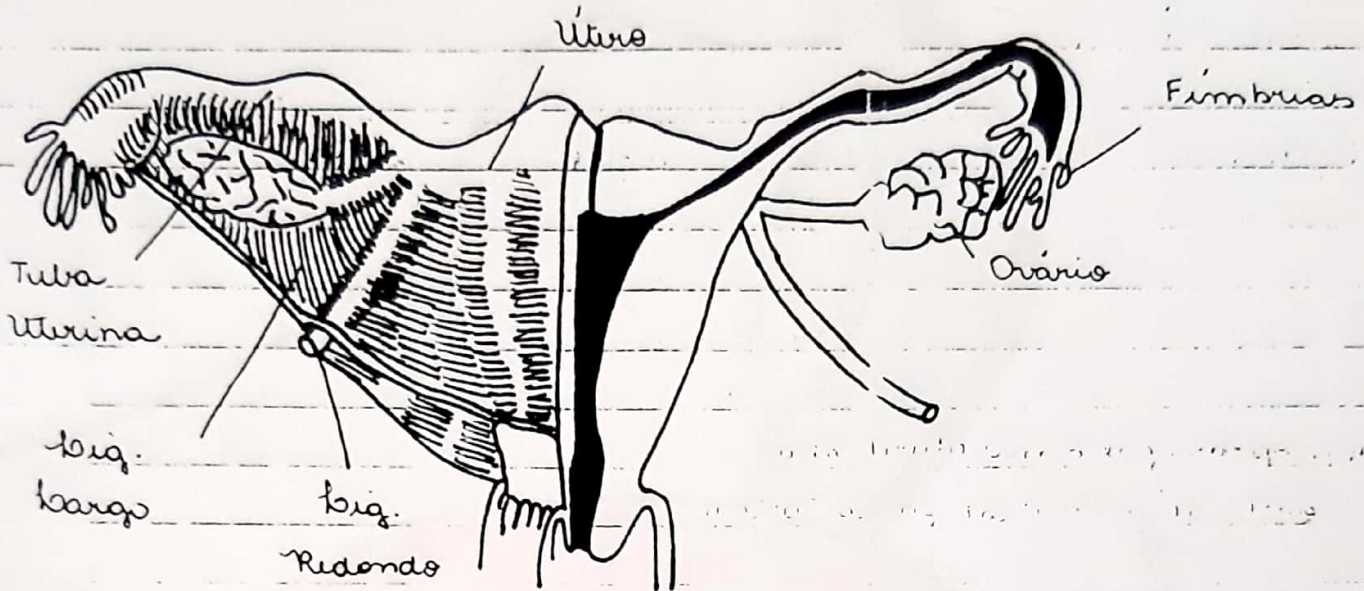
↳ MAMAS: SÃO ANEXOS DA PELE; É CONSTITUÍDA DE:

- TECIDO GLANDULAR (GL. MAMÁRIA)
- TECIDO CONSUNTIVO (TC ADIPOSO / TCD)
- PELE

- FORMA: LÔNICA



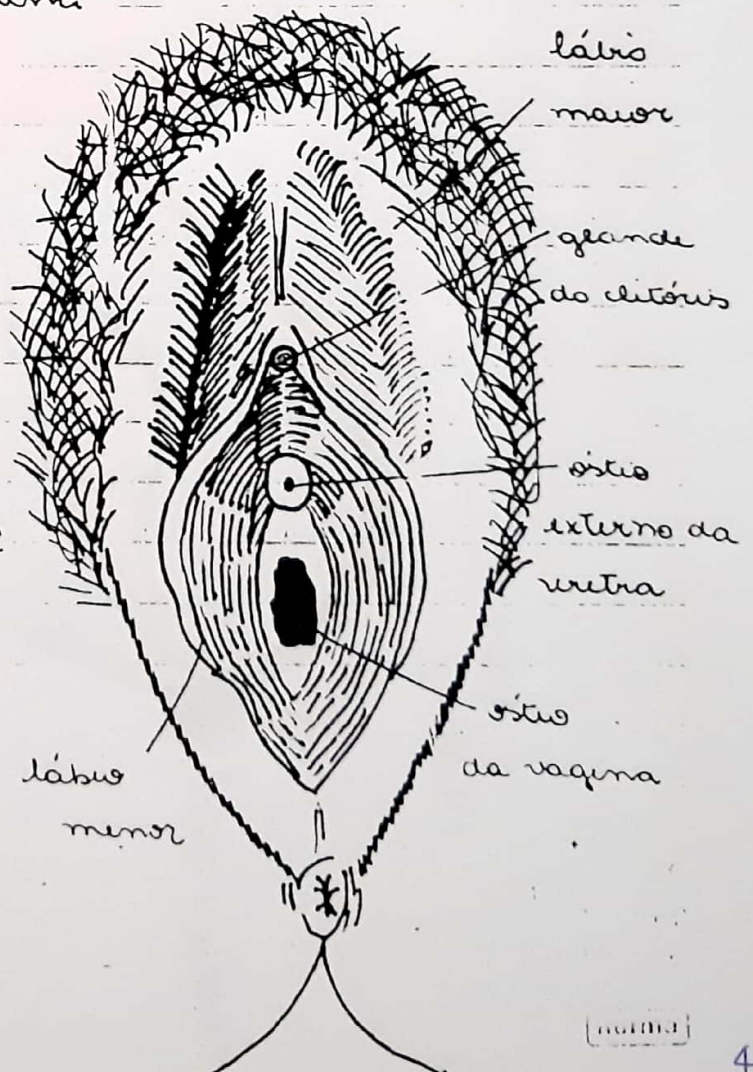
OVÁRIOS: Produzem os óvulos e hormônios que controlam o desenvolvimento dos caracteres sexuais secundários e atuam sobre o útero nos mecanismos de implantação do óvulo. Estão fixados pelo mesovário à face posterior do lig. largo do útero, mas não são revestidos por peritônio.



VAGINA: É o órgão da cópula feminina. É um tubo cujas paredes normalmente se tocam. Comunica-se com a cavidade uterina através do ostio do útero e inferiormente abre-se no vestibulo da vagina através do ostio da vagina.

Himen: membrana de tecido conjuntivo forrada por mucosa interna e externamente.

Carúnculas himenais: pequenos fragmentos da membrana do himen.



ÓRGÃO GENITAL

AULA 4 31/08/07

• FEMININO

