

SISTEMA GENITAL MASCULINO

↳ ÓRGÃOS GENITAIS MASCULINOS

- TESTÍCULOS
- EPIDÍMIO
- TÚBULOS E DUCTO DOS TESTÍCULOS
- DUCTO DEFERENTE LEVA SPTZ ATÉ A PROSTATA.
- DUCTO EFERENTE
- URETRA
- PÊNIS
- GLS. ANEXAS
- ESTRUTURAS ERETEIS
- ÓRGÃOS GENITAIS EXTERNOS:

}	ESCROTO
	PÊNIS

TESTÍCULOS REVESTIDO POR MEMBRANA FIBROSA

↳ SÃO ÓRGÃOS PRODUTORES DE EPZ E Q A PARTIR DA PUBERDADE
PRODUZEM TB HORMÔNIOS. SÃO 2 E FICAM DENTRO DE UMA BOLSA (ESCROTO)
TESTOSTERONA
ONDE O ESQUERDO ESTÁ EM GERAL EM UM NÍVEL INFERIOR AO DIREITO.

↳ SÃO DIVIDIDOS EM LÓBULOS POR SEPTOS. Nesses lóbulos encontram-se os túbulos seminíferos contorcidos e a medida q estes túbulos se aproximam do ápice dos lóbulos, passam a ser denominados retilíneos, TÚBULOS SEMINÍFEROS RETOS. ONDE OS GAMETAS SÃO FORMADOS

↳ DESDE ARTÉRIAS + VEIAS + DUCTO DEFERENTE.

EPIDÍMIO

↳ É UMA ESTRUTURA EM FORMA DE C. OS SPTZ SÃO ARMAZENADOS NESTE ATÉ A EJACULAÇÃO. É DIVIDIDO EM:

}	CABEÇA
	CORPO
	CAUDA

DUCTO DEFERENTE É A CONTINUAÇÃO DA CAUDA DO EPIDÍDIMO E CONDUZ OS ESPERMATÓZÓIOS ATÉ O DUCTO EJACULATORIO.

DUCTO EJACULATORIO FORMADO PELA JUNÇÃO DO DUCTO DEFERENTE E O DUCTO DA VESÍCULA SEMINAL. DESEMBOLCA NA PARTE PRÓSTATICA DA URETRA.

URETRA É UM CANAL COMUM DE MICÇÃO E DE EJACULAÇÃO. INICIA NO ÓSTIO INTERNO DA URETRA E ATRAVESSA SUCESSIVAMENTE A PRÓSTATA, O ASSOALHO PÉLVICO E O PÊNIS, TERMINANDO NA EXTREMIDADE DISTAL DESTES ÓRGÃOS PELO ÓSTIO EXTERNO DA URETRA. DIVIDIDA EM 3 PARTES:

- PARTE PRÓSTATICA QUE ATRAVESSA A PRÓSTATA.
- PARTE MEMBRANOSA QUE ATRAVESSA O ASSOALHO PÉLVICO.
- PARTE ESPONJOSA LOCALIZADA NO CORPO ESPONJOSO DO PÊNIS.

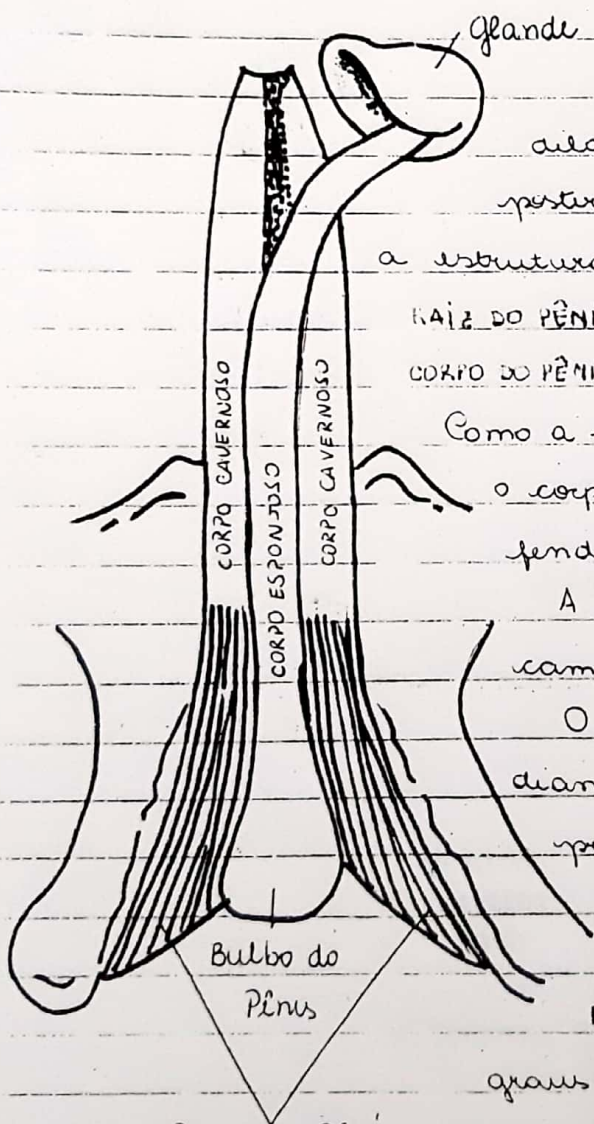
VESÍCULAS SEMINAIS SÃO BOLSAS SACCIFORMES SITUADAS NA PARTE POSTERIO- INFERIOR DA BEXIGA.

- DUCTO EJACULATORIO = DUCTO DA VESÍCULA SEMINAL + DUCTO DEFERENTE.
- O SEMÊN CONSISTE DE ESPERMATÓZÓIOS E COMPONENTES LÍQUIDOS, COM FUNÇÃO DE ATIVAR OS ESPERMATÓZÓIOS E FACILITAR A PROGRESSÃO DOS MESMOS.

PRÓSTATA: É um órgão pélvico situado inferiormente à bexiga e atravessado em toda a sua extensão pela uretra. Consta principalmente em musculatura lisa e tecido fibroso, mas contém também glândulas.

GLÂNDULAS BULBO-URETRAIS: São duas formações arredondadas, pequenas, situadas nas proximidades da parte membranosa da uretra.

PÊNIS: É formado por 3 cilindros de tecido erétil - corpos cavernosos e corpo esponjoso. Os corpos cavernosos fixam-se por suas extremidades



Glândula posterior (ramos do pênis) ao isquim e a pube. O corpo esponjoso apresenta 2 dilatações, uma anterior (glândula) e outra posterior (bulbo) sendo que esta se prende a estruturas do assoalho pélvico.

RAIZ DO PÊNIS: Ramos e Bulbo

CORPO DO PÊNIS: Corpos cavernosos e Corpo Esponjoso

Como a parte esponjosa da uretra percorre todo o corpo esponjoso, encontra-se na glândula, uma fenda mediana: ostio externo da uretra

A glândula está coberta por uma dupla camada de pele - o prepúcio.

O frênulo do prepúcio é uma prega mediana e inferior que passa de sua camada profunda para as adjacências do ostio externo da uretra

FIMOSE: É o anodo onde estrutalmente em graus variáveis o prepúcio. Quando o estrutalmente é acintado, a glândula fica permanentemente recoberta.

ESCROTO: É a bolsa situada atrás do pênis e abaixo da sínfise púbica. É dividida por um septo

XIXI

DUCTO DA VESÍCULA SEMINAL
+
DEFERENTE
↓
DESEMBOCAM NA
URETRA

